

RETRA650 HYDROFORCE - 3-LAYER MEMBRANE HOODED SOFTSHELL



REGATTA
PROFESSIONAL

SOFTSHELLXPT

WATERREPELLENT

CARACTERISTICI PRINCIPALE

300 g/m²

Informații despre țesătură

Țesătură Softshell XPT cu membrană în 3 straturi rezistentă la apă și permeabilă la aer, cu spate călduros

Elemente din ripstop la umeri, texturate

Țesătură cu membrană rezistentă la vânt

Căptușeală din plasă de poliester

Finisaj rezistent la apă ATL

Caracteristici speciale

Protecție fermoar interior

Glugă pliabilă, căptușită, cu ajustor

Manșete reglabile cu opritori de cauciuc

2 buzunare inferioare cu fermoar și 1 buzunar la piept

Buzunar interior de siguranță

Buzunar interior pentru telefonul mobil

Tiv cu cordon reglabil

Sugestii de personalizare:

Transfer termic, Serigrafie

Tara de origine:

China



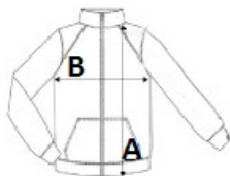
2025: 249. pag.

2024: 489. pag.



SPECIFICAȚIE DIMENSIUNE (CM)

	S	M	L	XL	2XL	3XL
Buc./	16	16	16	16	16	16
Lungimea corpului (A)	68	70.50	73	73	75.50	75.50
Latimea pieptului (B)	51	55	59	63	68	72
Lungimea manecii (C)	78.75	80	81	82.50	84.50	86



CULORI:

Oxford Blue/Black
 Seal Grey/Black
 Classic Red/Black
 Black/Black
 Navy/Black