

## KA400 LADIES' SOFTSHELL JACKET



## KARIBAN

## CARACTERISTICI PRINCIPALE

300 g/m<sup>2</sup>

95% poliester / 5% elastan

3 straturi de material lipit Soft Shell

3000 g/mp/24h permeabil la aer și 8000 mm impermeabil la apă

Strat exterior din 95% poliester / 5% elastan, strat intermediar cu membrană performantă permeabilă la aer și strat interior termic din micropolar

Fermoar în față

2 buzunare laterale cu fermoar

1 buzunar cu fermoar pe mâneca stângă

## Tara de origine:

China, Bangladesh



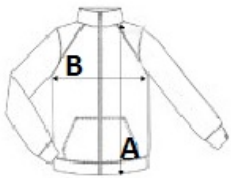
2025: 264. pag.

2024: 519. pag.



## SPECIFICAȚIE DIMENSIUNE (CM)

	S	M	L	XL	2XL	3XL	4XL
Buc./🌀	10	10	10	10	10	10	10
Lungimea corpului (A)	64	66	68	70	72	74	76
Latimea pieptului (B)	47	50	53	56	59	62	65
Lungimea manecii (C)	62	63	64	65	66	67	68



## CULORI:

Fluorescent Orange	Fluorescent Yellow	Aqua Blue	Black	Bottle Green	Camel
Chocolate	Dark Royal Blue	Kelly Green	Marl Green	Marl Grey	Navy
Red	Titanium	White			