

LE801 WOMEN'S 3-LAYER SOFTSHELL JACKET

LEGEND®
CLASSICS

CARACTERISTICI PRINCIPALE

300 g/m²300 g/m²

Țesătură Softshell din 3 straturi

Strat exterior 92% poliester / 8% elastan

Rezistență la apă de 6000 mm și membrană permeabilă la aer de 4500 g/m²/24h

Strat interior din micro-polar 100% poliester

Rezistență la vânt

Țesătură elastică

Fermoar la mijloc, cu dinți ascunși

Clapă interioară de furtună cu protecție pentru bărbie

2 buzunare în față și 1 buzunar pe umăr, cu fermoare cu dinți ascunși

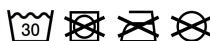
Etichetă detașabilă

Sugestii de personalizare:

Broderie, Transfer termic

Tara de origine:

Myanmar



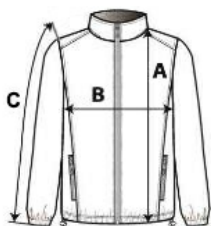
2024: 499. pag.

2023: 460. pag.



SPECIFICAȚIE DIMENSIUNE (CM)

	S	M	L	XL	2XL	3XL	4XL
Buc./🌀	12	12	12	12	12	12	12
Lungimea corpului (A)	60	62	64	66	68	70	72
Latimea pieptului (B)	48	51	54	57	61	64	67
Lungimea manecii (C)	60	61	62	63	64	65	66



CULORI:

■ Azure Blue	■ Black	■ Charcoal	■ Forest Green	■ Heather Grey	■ Navy
■ Red	■ Royal	■ White			