

KA651 LADIES' HOODED SOFTSHELL LINED PARKA**KARIBAN****CARACTERISTICI PRINCIPALE**

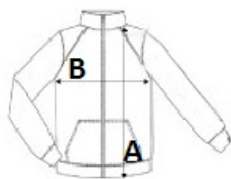
480 g/m²
 95% poliester / 5% elastan
 Țesătură din trei straturi lipite
 3000 g/mp/24h permeabil la aer și 8000 mm impermeabil la apă
 Exterior: 95% poliester / 5% elastan
 Strat intermediar din membrană permeabilă la aer
 Strat interior: micropolar
 Căptușeală matlasată din poliester 100%
 Față: 4 buzunare cu fermoar (2 laterale, 1 mânecă, 1 în dreapta pieptului)
 2 buzunare interioare cu capsă
 Glugă detașabilă din 3 pliuri, căptușită și matlasată, reglabilă cu opritoare
 Manșetă reglabilă cu scai
 1 fermoar la piept și 1 fermoar la tiv pentru acces pentru decorare
 Certificat conform STANDARD 100 de OEKO-TEX® Nr. CQ1007/8, IFTH

Tara de origine:

China

📅 2024: **520. pag.**📅 2023: **457. pag.****SPECIFICAȚIE DIMENSIUNE (CM)**

	XS	S	M	L	XL	2XL
Buc./🌀	10	10	10	10	10	10
Lungimea corpului (A)	65	67	69	71	73	75
Latimea pieptului (B)	46	49	52	55	58	61
Lungimea manecii (C)	60	61	62	63	64	65

**CULORI:**

Black
 Navy
 Titanium