

NS400 ECO-FRIENDLY UNISEX ROUND NECK SWEATSHIRT



native spirit

CARACTERISTICI PRINCIPALE

350 g/m²

85% bumbac organic / 15% poliester reciclat post-consum

Bumbac pieptănat filat cu inele

Croială dreaptă

Polar flaușat cu 3 straturi, LSF (polar cu contracție redusă: polar pre-contractat)

1/2 cerc în spate

1 x 1 striuri la decolteu, tivul inferior și manșete

Cusătură dublă la manșete, răscoiala brațelor și tivul inferior

Cusătură simplă la decolteu

Gât cu bandă în interior, la spate

Tara de origine:

Bangladesh

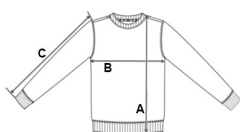
📅 2024: 68. pag.

📅 2023: 32. pag.



SPECIFICAȚIE DIMENSIUNE (CM)

| | XXS | XS | S | M | L | XL | 2XL | 3XL | 4XL |
|-----------------------|-----|----|----|----|----|----|-----|-----|-----|
| Buc./🌀 | 20 | 20 | 20 | 20 | 20 | 20 | 20 | 20 | 20 |
| Lungimea corpului (A) | 66 | 68 | 70 | 72 | 74 | 76 | 78 | 80 | 82 |
| Latimea pieptului (B) | 45 | 48 | 51 | 54 | 57 | 60 | 63 | 66 | 69 |
| Lungimea manecii (C) | 62 | 63 | 64 | 65 | 66 | 67 | 68 | 69 | 70 |



CULORI:

| | | | | | |
|-------------------|-------------------------|-----------------|----------------|-------------------|-------------------|
| Almond Green | Amazon Green heather | Aquamarine | Black | Blue Sapphire | Cool Blue Heather |
| Ivory | Jade Green | Dark Cherry | Gemstone Green | Hibiscus Red | Iron Grey |
| Navy Blue Heather | Organic Khaki | Light Turquoise | Mineral Grey | Moon Grey Heather | Navy Blue |
| Sienna | Volcano Grey heather | Peacock Blue | Peacock Green | Pineapple | Poppy Red |
| | | Wet Sand | | | |